



# Kreuzworträtsel, Sudoku und Co.

Machen Sie es sich mit unseren  
Rätsel bequem.

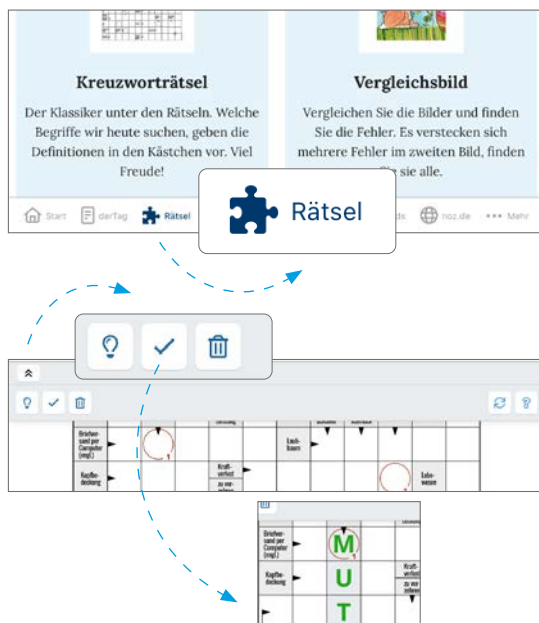
noz E-Paper App



NEUE OSNABRÜCKER ZEITUNG · MELLER KREISBLATT · WITTLAGER KREISBLATT · BRAMSCHER NACHRICHTEN  
BERSENBRÜCKER KREISBLATT · LINGENER TAGESPOST · MEPPENER TAGESPOST · EMS-ZEITUNG

**Sie begeistern sich für knifflige Rätsel? Dann sind Sie in Ihrer E-Paper App genau richtig! In dieser Anleitung zeigen wir Ihnen, wie Sie unterschiedliche Rätsel in Ihrer E-Paper App nutzen können.**

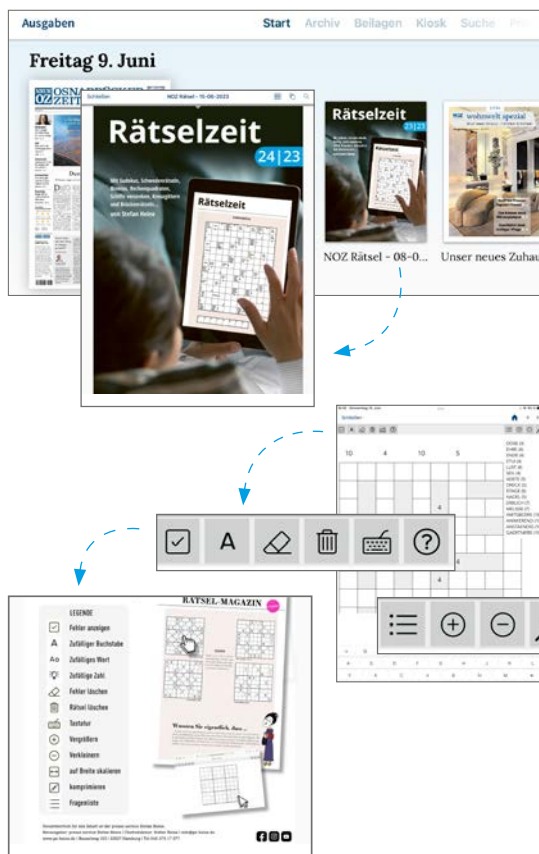
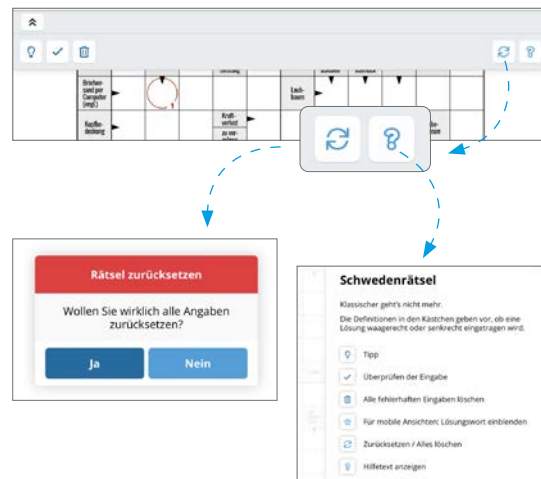
Sie haben die Möglichkeit, in zwei unterschiedlichen Bereichen der noz E-Paper App Ihrem Rätselvergnügen nachzugehen.



## In der Rätsel-Ecke

1. Tippen Sie zunächst unten in der Menüleiste auf **Rätsel**, um zur Übersicht der täglich wechselnden Rätsel zu gelangen.
2. Um eines der Rätsel zu lösen, tippen Sie dieses einfach an.
  - Wenn Sie oben links in der Zeile auf die beiden Pfeile, die herunter zeigen, tippen, öffnet sich automatisch eine Unterzeile.
  - Sollten Sie unsicher sein, ob eine Zahl oder ein Wort richtig ist, können Sie auf das Symbol der **Glühbirne** tippen und erhalten einen Tipp.
  - Wollen Sie noch nicht direkt die Lösung wissen, können Sie auf das Symbol **Haken** tippen und Ihre eingetragenen Zahlen/Wörter leuchten grün für richtig und rot für falsch auf.

- Möchten Sie, dass alle fehlerhaften Eingaben verschwinden, tippen Sie auf das Symbol **Mülleimer**.
- Sie können zudem das Rätsel ganz einfach zurücksetzen, indem Sie rechts in der Unterzeile auf die beiden **Pfeile, die sich im Kreis drehen**, tippen.
- Falls Sie nicht wissen, wie man das Rätsel löst, können Sie auf das Symbol **Fragezeichen** tippen und gelangen zu einer Anleitung. Zudem werden Ihnen hier noch einmal alle Symbole erläutert.



## Die Rätselzeit

Die Rätselzeit ist ein wöchentlich erscheinendes Rätselheft, welches unter Beilagen zu finden ist.

1. Durch Antippen öffnet sich das Heft.
2. Nun wischen Sie mit dem Finger von links nach rechts oder von rechts nach links, um sich im Heft zu bewegen.
2. Möchten Sie ein Rätsel lösen, tippen Sie auf das gewünschte Rätsel.
  - Über unterschiedliche Symbole über dem Rästel lassen sich beispielsweise Fehler anzeigen, Tipps geben oder Schriften vergrößern.
  - Eine Legende über die Bedeutung der unterschiedlichen Symbole ist auf Seite 2 gegeben.